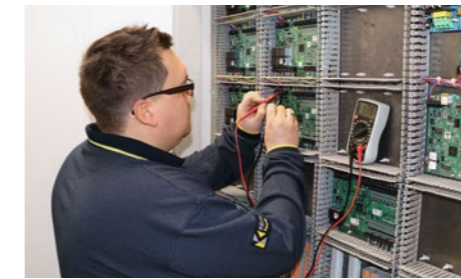




Deutsches Historisches Museum in Berlin: Angenehmes Ambiente und freundlicher Service, z. B. bei den Aufsichtsdiensten, sind entscheidende Bausteine für den Besuchererfolg.



### ► Security

Der perfekte Besucherempfang beginnt im Deutschen Historischen Museum (DHM) bei den Kassendiensten.

### ► Cleaning

Die regelmäßige Reinigung von Vitrinen und Glasflächen hat im DHM zentralen Stellenwert.

### ► Personal Service

Verlässliche Hausmeisterdienste für Kleinreparaturen im Backoffice oder in den Ausstellungsbereichen.

## Kunstgenuss entspannt erleben: Systemlösungen für Museen

Rund 120 Millionen Besucher nutzten allein 2016 die vielfältigen Angebote der deutschen Museumslandschaft, die von Highlights moderner und klassischer Kunst über Streifzüge durch die Historie bis zur Präsentation technischer Highlights reichen. Zum ungestörten Kunstgenuss leistet KÖTTER Services mit den Systemlösungen aus Security, Cleaning und Personal Service einen zentralen Beitrag.

### Security

Ob Gemälde von Monet, Cézanne und Picasso, altertümliche Skulpturen oder Technik-Highlights aller Epochen: Angesichts ihrer meist hohen finanziellen und ideellen Werte steht die Sicherheit der Exponate im Fokus. Zutrittskontroll-, Einbruchmelde- und Brandmeldesysteme sowie Videotechnik sind dabei zentrale Komponenten für den Schutz gegen Diebstähle, Vandalismus oder Schäden durch Feuer etc. Die Aufschaltung auf rund um die Uhr besetzte Notruf- und Serviceleitstellen (NSL) sorgt dafür, dass im „Fall der Fälle“ umgehend alle erforderlichen und individuell mit dem Kunden vereinbarten Maßnahmen eingeleitet werden.

Eine genauso wichtige Rolle kommt den Einlasskontrollen und Aufsichtsdiensten zu. So sorgen die Sicherheitskräfte z. B. dafür, dass ausschließlich Besucher mit gültigen Eintrittskarten Zutritt erhalten, nicht zu viele Gäste gleichzeitig in die Räume gelangen und sie nicht zu nah an die Ausstellungsstücke herantreten. Außerdem informieren die speziell geschulten Mitarbeiter über Ausstellungs-Highlights und helfen den Besuchern bei der Orientierung.

Zur „Service-Kunst“ tragen darüber hinaus die sympathisch-kompetenten Garderoben-, Kassen- und Informationsdienste bei sowie der VIP- und Fahrerservice für hochkarätige Events.

Abgerundet wird das Leistungsspektrum in Verwaltungs- und Außenbereichen unter anderem durch Empfangs- und Pfortendienste zur Koordination des Besucher- und Lieferantenverkehrs sowie Revierwach- und Streifendienste zur Absicherung von Gebäuden und Arealen. Last, but not least sind die Betreiber von Museen und anderen Kultureinrichtungen auf der sicheren Seite, wenn es um den Transport wertvoller Ausstellungsstücke bzw. die Geldver- und -entsorgung in spezialgepanzerten Fahrzeugen oder die Geldbearbeitung in eigenen Cash-Centern geht.

### Cleaning

Szenenwechsel: Die Besucherströme hinterlassen Spuren insbesondere in Foyer-

### Pluspunkte, auf die Sie bauen können

- Alles aus einer Hand – von der Personalüberlassung nach § 613a BGB über infrastrukturelle Gebäudedienste bis zur Sicherheitstechnik im Betreibermodell
- Individuelle Auswahlmöglichkeit aus einem breiten Dienstleistungsspektrum
- Eine Anlaufstelle für alle Fragen
- Hohe Flexibilität bei geringem Aufwand
- Standardisierte, bundesweit verfügbare Leistungen mit weiteren Optionsmöglichkeiten
- Entlastung bei personal- und kostenintensiven Prozessen
- Erfüllung spezieller Anforderungen zur Überbrückung von Personalengpässen
- Verlässliche Dienstplanung (qualifizierter Ersatz bei Personalausfall) und feste Budgets
- Gestaltung eines individuellen Personalkonzepts
- Kalkulationssicherheit durch transparente Preisgestaltung

und Ausstellungsbereichen. Damit es dort immer so aussieht wie am ersten Tag, kümmern sich die Cleaning-Spezialisten beispielsweise um die tägliche Unterhaltsreinigung inklusive Mattenservice sowie die Pflege der zahlreichen Vitrinen und weiteren Glasflächen. Dabei setzt der Dienstleister auch auf modernes technisches Equipment wie etwa Aufsitzmaschinen zur schnellen und schonenden Behandlung der Bodenflächen.

Um als Gastgeber bleibenden positiven Eindruck zu hinterlassen, müssen sich die hohen Qualitätsstandards auch auf alle anderen Bereiche erstrecken. So sorgen die Reinigungsteams für die fortlaufende Pflege der sanitären Anlagen oder halten Café-

und Gastrobereiche in Schuss. Hinter den Kulissen sind die Reinigungskräfte ebenfalls im Einsatz. Zu den Aufgaben gehören die Unterhalts-, Glas- und Fassadenreinigung in den Verwaltungsgebäuden genauso wie Grünflächenpflege und Winterdienste auf den Außenarealen.

Komplettiert wird das Leistungsspektrum durch Sonderdienste etwa bei Eröffnungsveranstaltungen oder anderen Events mit prominenten Besuchern.

### Personal Service

Damit in Sachen Service alles stimmt, kommt zudem KÖTTER Personal Service ins Spiel. Im Backoffice überzeugen zuverlässige und qualifizierte Beschäftigte z. B.

als Teamplayer in Sekretariat, Buchhaltung, Marketing, IT, Poststelle, Telefonzentrale oder bei der Betreuung der Tickethotline. Wann immer Wartungs- und Kleinreparaturarbeiten anstehen, können Auftraggeber auf die Hausmeisterdienste oder den Einsatz von Elektrikern, Heizungs- und Klimatechnikern etc. vertrauen.

Und auch für Ausstellung und Archiv selbst hält der Dienstleister passendes Personal bereit: etwa Mitarbeiter für das Verräumen von Exponaten oder die Bestückung und Bestuhlung von Ausstellungs- und Veranstaltungsräumen sowie Spezialisten für Gastronomie und Service.

# KÖTTER Services für Museen – Freiraum, der sich rechnet

## Sicherheitsdienste und -technik

- ▶ Alarmmanagementsysteme
- ▶ Aufsichtsdienste
- ▶ Aufschaltung auf die KÖTTER Leitstelle
- ▶ Brandmeldesysteme
- ▶ Brandschutz- und Evakuierungskonzepte
- ▶ Einlasskontrollen
- ▶ Einbruchmeldesysteme
- ▶ Empfangs- und Pfortendienste
- ▶ Garderobendienste
- ▶ Geld- und Werttransporte sowie Geldbearbeitung
- ▶ Informationsdienste
- ▶ Kassendienste und Museumsshop
- ▶ Kurierdienste
- ▶ Parkraumbewirtschaftung inkl. Einweisertätigkeiten
- ▶ Revierwachdienste
- ▶ Schließdienste
- ▶ Separatwachdienste
- ▶ Videosysteme
- ▶ VIP- und Fahrer-Service
- ▶ Zutrittskontrollsysteme

## Reinigung und Spezialdienste

- ▶ Außen- und Grünflächenpflege
- ▶ Beseitigung von Spontanverschmutzungen
- ▶ Fassadenreinigung
- ▶ Glasreinigung
- ▶ Hausmeisterservice
- ▶ Mattenservice
- ▶ Sanitärreinigung und Hygienesdienste
- ▶ Tages- und Servicekräfte
- ▶ Unterhaltsreinigung
- ▶ Winterdienste

## Personal- und Servicedienste

- ▶ Arbeitnehmerüberlassung (AÜ) von Fach- und Führungskräften
- ▶ Personalvermittlung von Fach- und Führungskräften
- ▶ Qualifiziertes Fachpersonal
  - ▶ Im Bereich Backoffice: Mitarbeiter für Buchhaltung, Sekretariat, Telefonzentrale, Poststelle, Tickethotline und Gastronomie; zur Übernahme von Botendiensten etc.
- ▶ Für Ausstellung und Archiv: Mitarbeiter für das Verräumen von Exponaten, für die Bestückung und Bestuhlung von Ausstellungs- und Veranstaltungsräumen etc.
- ▶ Für Außenflächen und sonstige Bereiche: Hausmeisterdienste, Mitarbeiter für Wartungsarbeiten (Elektriker, Heizungs- und Klimatechniker etc.)

